

樹木葬

自然に還る



樹木葬とは

日本で一番最初に樹木葬は、江戸時代から行われていました。墓穴でつくる墓標の代わりに樹木を植えるなど、自然葬のひとつですが、樹木とは異なる方法では樹木を植えた場所に遺骨を埋めず、その遺骨が腐りながら自然と同じように土に戻ります。土に還るだけでなく、樹木でも成長するので、それは無縁墓であっても、ずっと墓標や遺骨の残骸と無事遺骨会社が管理してくれます。

個人用

15.0割

合祀用

10.0割

公園プレート型

2割用

30.0割

4割用

60.0割



クラウド あとの付

MEMORIAL PARK CLOUD AKIRUNO

供養墓 (個人・夫婦)

固定式
墓石の形状は自由

29.8割

クラウドおさる墓 [区墓情報]

種類	おさる	おさる+鳥	おさる+魚	おさる+花	おさる+石	おさる+木
1号	200,000円	250,000円	250,000円	250,000円	250,000円	250,000円
2号	250,000円	300,000円	300,000円	300,000円	300,000円	300,000円
3号	300,000円	350,000円	350,000円	350,000円	350,000円	350,000円
4号	350,000円	400,000円	400,000円	400,000円	400,000円	400,000円
5号	400,000円	450,000円	450,000円	450,000円	450,000円	450,000円
6号	450,000円	500,000円	500,000円	500,000円	500,000円	500,000円
7号	500,000円	550,000円	550,000円	550,000円	550,000円	550,000円

秋川薬師霊苑

歴史

天祐

歴史・地学



49.8割





真照寺

真照寺は、真言宗の霊場として、古くから知られており、その歴史は、約1000年以上にわたります。寺内には、多くの文化財があり、その中でも、真照寺の御本尊は、真言宗の御本尊として、全国に知られており、多くの参拝客が、この御本尊を拝見するために、全国各地から参拝してきています。また、寺内には、多くの文化財があり、その中でも、真照寺の御本尊は、真言宗の御本尊として、全国に知られており、多くの参拝客が、この御本尊を拝見するために、全国各地から参拝してきています。

真言宗の霊場として、古くから知られており、その歴史は、約1000年以上にわたります。



【お車をご利用の場合】
 武蔵野線 福生から 徒歩約10分
 池袋線 池袋から 徒歩約15分
 東武東上線 池袋から 徒歩約15分

【バスをご利用の場合】
 「東京駅西口」から「池袋駅西口」まで約20分
 「池袋駅西口」から「池袋駅東口」まで約5分
 「池袋駅東口」から「池袋駅西口」まで約5分

MAP

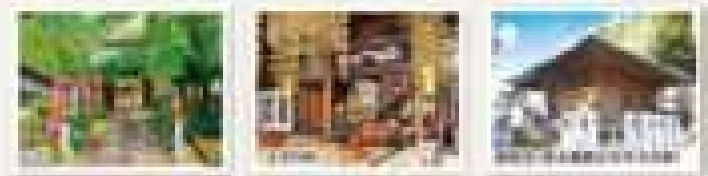
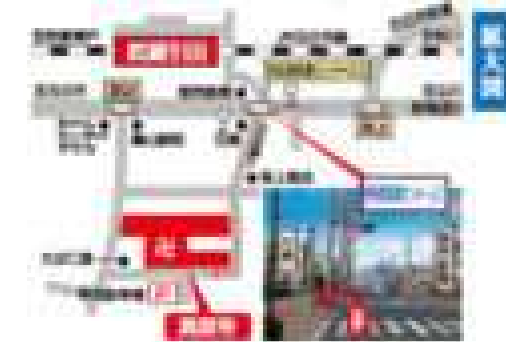
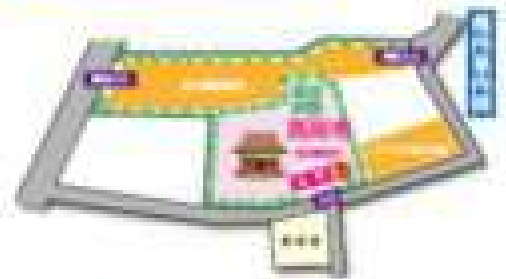


水代供養墓 **29.8円** (税別)
9.8円 (税別)

お墓の回コミ

10.0円 (税別)

お墓の回コミ



 お問い合わせ

050-5231-0832