



苗木山南春寺

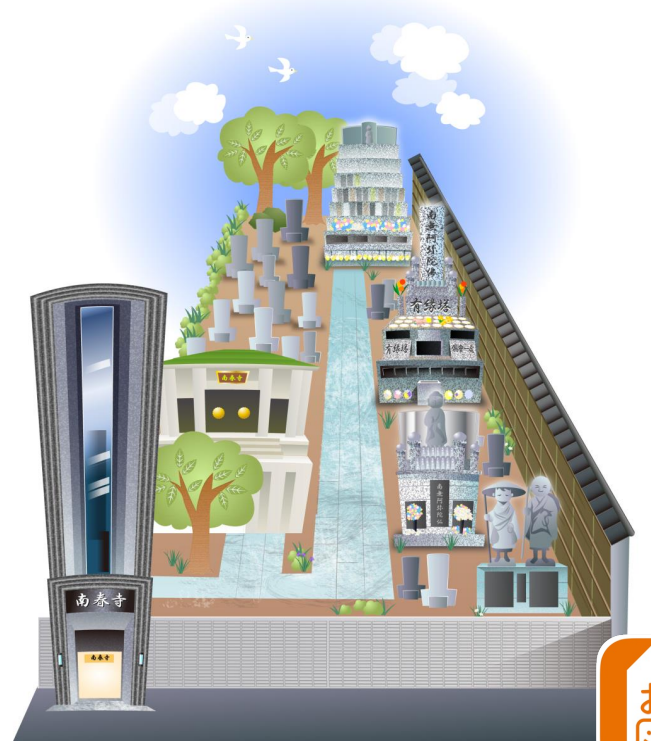
浄土真宗 真宗大谷派 (東本願寺)





近代的な建物と昔ながらの風景が残る境内 時代の流れを感じる事のできる特別な場所

南春寺は江戸初期の寛永6年(1629年)新宿区四谷伊賀町(現在の三栄町)に開創、その後早稲田に移転、さらに明治元年より現在地に移転し堂を構える事となりました。この地は住宅やお寺が多く集まり、新宿区とは思えないほど閑静で、大切な方がゆっくりと休むにふさわしい場所と言えます。近代的な建物の山門(本館)を抜けるとご本尊が祀られている本堂や陽あたりの良い墓所が広がっており、いつでも落ち着いてお参りいただける環境です。



名称 : 苗木山 南春寺
 宗旨宗派 : 真宗大谷派(東本願寺)
 ご本尊 : 阿弥陀如来
 称名念仏 : 南無阿弥陀仏

住職 : 瀧田 隆博 (18代目)
 所在地 : 東京都新宿区弁天町103
 開門時間 : 8:30~17:00(365日)



～お骨壺で安置する納骨堂～

光明

こうみょう

一つひとつが区切られた納骨壇にお骨壺のままご安置する屋内型納骨堂。継承者が続く限り永代に亘りご利用いただけます。継承される方が途絶えてしまった場合でも南春寺境内にある永代供養墓にて合葬、永代供養いたします。



プラン	永代使用料	年間管理料
1壺安置タイプ	380,000円	12,000円
2壺安置タイプ	500,000円	12,000円
3壺安置タイプ	600,000円	12,000円

- ◆区画の場所は自由にお選びいただけます。(ご安置するお骨壺の数によって選べる場所は決まっています)
- ◆地上から室内までは完全バリアフリー設計となっており、どなたでも無理なくお参りいただけます。
- ◆管理料をまとめてお支払いいただく事も可能です。
- ◆生前でのご予約も受け付けています。
- ◆宗旨宗派・国籍等も不問、どなたでもご利用いただけます。
- ◆納骨後の仏事に関しては南春寺にて執り行います。



～個別にご安置する永代供養墓～

無量壽

むりょうじゆ

お1人ごとに墓石を建立する個別型永代供養墓。
定めた年数の間、墓石の下にご遺骨をご安置いた
します。年数が経過した後、地下の埋葬スペース
にて合葬、永代供養いたします。

(側面の墓誌プレートに名前が残ります)



プラン

永代使用料

年間管理料

5年安置タイプ	200,000円 (2名利用：270,000円)	なし (生前の場合は10,000円/年)
10年安置タイプ	240,000円 (2名利用：320,000円)	なし (生前の場合は10,000円/年)
15年安置タイプ	280,000円 (2名利用：370,000円)	なし (生前の場合は10,000円/年)
20年安置タイプ	320,000円 (2名利用：420,000円)	なし (生前の場合は10,000円/年)



- ◆墓石の場所・色は自由に選択いただけます。(墓石の形は段により異なります)
- ◆墓石への彫刻料が別途必要となります。(5,000円/1名)
- ◆生前でのご予約も受け付けています。
- ◆宗旨宗派・国籍等も不問、どなたでもご利用いただけます。
- ◆納骨後の仏事に関しては南春寺にて執り行います。



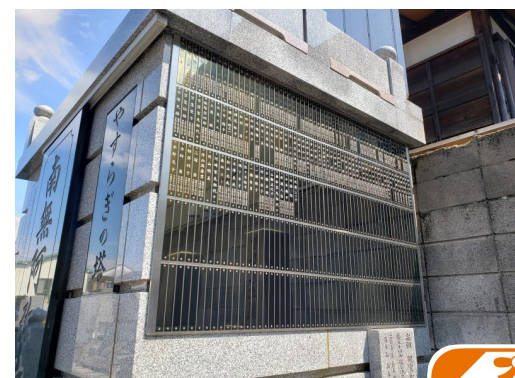
～お骨壺でご安置する永代供養墓～

やすらぎの塔

やすらぎのとう

お骨壺の状態です33年間ご遺骨を安置する永代供養墓。年数が経過した後は地下の埋葬スペースにて合葬、永代供養いたします。

(納骨から3年後に3寸のお骨壺に移し変えさせていただきます)



プラン

永代使用料

年間管理料

1壺安置タイプ

250,000円

なし

2壺安置タイプ

400,000円

なし

3壺安置タイプ

600,000円

なし

合葬タイプ

150,000円

なし

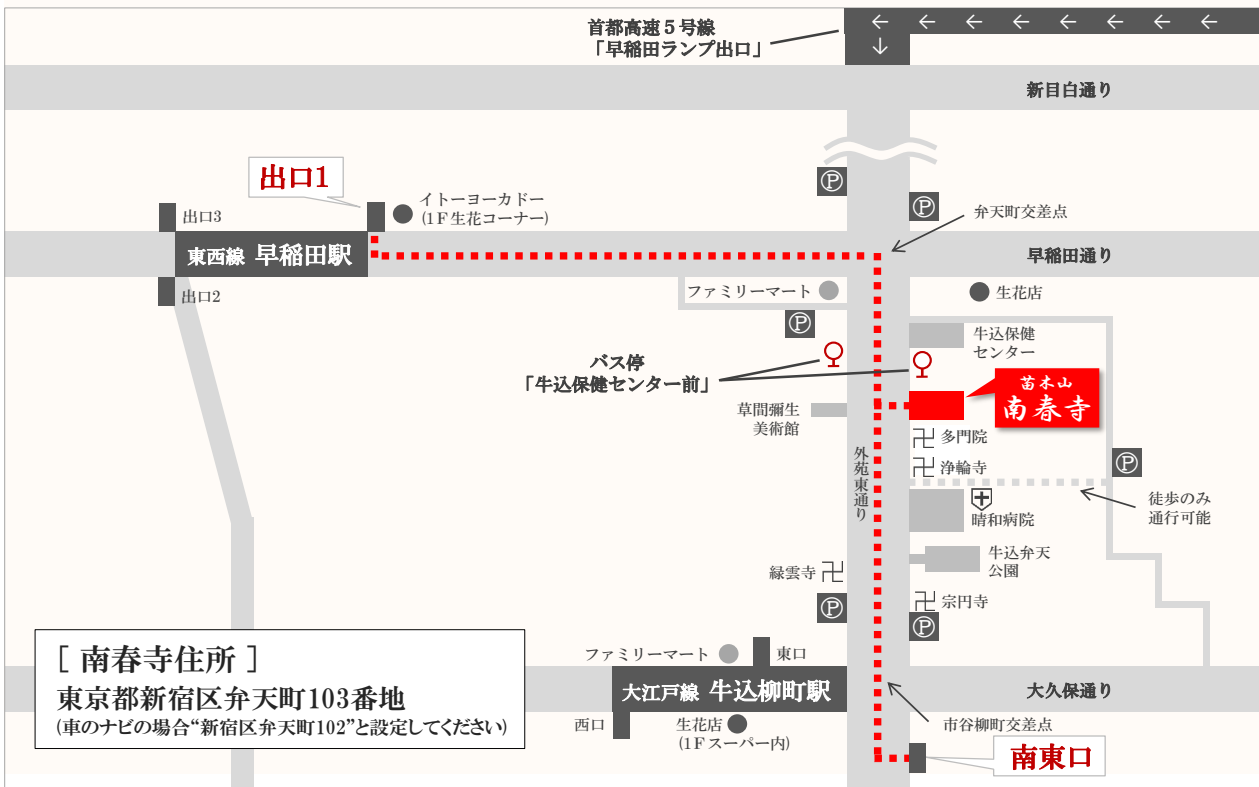
◆個別に名を刻印した墓石や側面の墓誌プレートを別途費用にて承ります。
(墓石:60,000円 墓誌プレート:30,000円)

◆生前でのご予約も受け付けています。

◆宗旨宗派・国籍等も不問、どなたでもご利用いただけます。

◆納骨後の仏事に関しては南春寺にて執り行います。





[南春寺住所]
 東京都新宿区弁天町103番地
 (車のナビの場合“新宿区弁天町102”と設定してください)

地下鉄2路線、都バス、首都高速など
 アクセスに優れた立地も魅力の一つです



< 電車 >

地下鉄 都営大江戸線
 「牛込柳町駅」
 南東口より徒歩6分

地下鉄 東京外口東西線
 「早稲田駅」
 1番出口より徒歩8分



< バス >

都営バス[白61]
 「牛込保健センター前」
 下車後徒歩2分

・新宿駅西口よりバス
 3番バス乗り場
 「練馬駅行・練馬車庫前行」
 ・練馬駅よりバス
 1番バス乗り場
 「新宿駅西口行」




< 車 >

首都高速5号線(下りのみ)
 「早稲田出口」
 出口より3分

南春寺に駐車場のご用意
 が無い為、近隣のコイン
 パーキングを利用していただ
 けようお願い致します。



 お問い合わせ

050-5231-0833